

令和6年度

川崎市社会福祉協議会 施設部会

# 保育協議会 総会・研修会

日 時：令和6年 5月 9日（木）午後2時から  
方 法：ハイブリッド開催（エポックなかはら・オンライン）

※総会終了後、研修会を行いますので、ご参加の程よろしくお願いたします。



# — 総会 次第 —

- 1 開会のことば
- 2 主催者挨拶
- 3 行政挨拶
- 4 川崎市社会福祉協議会人事異動等について P 2～
- 5 部会・協議会組織構成について P 3～
- 6 議題
  - 6-1 役員及び各種委員の選出等について P 5～
  - 6-2 令和5年度事業報告及び収支報告について P 10～
  - 6-3 令和6年度事業計画及び収支予算について P 17～
  - 6-4 その他 別添資料
    - ①全国保育協議会 第67回全国保育研究大会（奈良県）等
    - ②関東ブロック保育協議会 第64回関東ブロック保育研究大会（新潟県）等
    - ③施設部会（施設部会ホームページ・ふくしの出張講座）等
    - ④その他
- 7 閉会のことば

## 令和6年度 川崎市社会福祉協議会 関連職員の人事異動について

関連する役員、部課の職員・人事異動は次の通りです。

令和6年4月1日付

役職	現	前	備考
常務理事	邊見 洋之		
事務局長	久々津 裕敏	高田 智幸	※川崎市から派遣
事務局次長 ※総務部長兼務	小澤 竜騎	—	令和5年度までは総務部長
総務部 企画調整室 室長	平林 秀敏		法人経営者部会 地域生活支援SOSかわさき事業
総務部 企画調整室 担当課長	吉江 清嗣	—	※川崎市から派遣
総務部 福祉人材バンク 所長	山下 久美子		
総務部 総合研修センター 所長	荻野 るりか		
福祉部長 ※ICT 推進室長兼務	中島 洋一		
福祉部 施設事業推進課 課長	廣瀬 祐義 (あんしんセンター運営課)	和田 真澄 (総務部総合福祉センター)	施設部会 大都市社会福祉施設協議会
施設事業推進課 課員	金子 泰彰		保育協議会 障害者福祉施設協議会
	鈴木 哲生		老人福祉施設協議会 児童・母子福祉施設協議会
	戸倉 清和		老人福祉センター
福祉部 地域推進課 課長	小田 浩範		
福祉部 生活再建支援室 室長	西田 圭佑		
福祉部 ボランティア活動振興センター 所長	儘田 哲郎		
介護支援部長	丸山 美香		
川崎市あんしんセンター部長	筒井 康仁		
川崎市あんしんセンター 運営課 課長	野口 知子 (中原区あんしんセンター)	廣瀬 祐義 (施設事業推進課)	

## 社会福祉法人川崎市社会福祉協議会施設部会保育協議会運営要領

## (趣 旨)

第1条 この要領は、川崎市社会福祉協議会施設部会運営要綱に基づき設置される川崎市社会福祉協議会施設部会保育協議会（以下「本協議会」という。）の運営について必要な事項を定める。

## (構 成)

第2条 本協議会は川崎市社会福祉協議会会員である次の施設で構成する。

- (1) 認可保育園（以下「保育園」という。）
- (2) 認定こども園（幼保連携型・保育所型）（以下「こども園」という。）

## (代表者委員)

第3条 本協議会の円滑な運営を図るため、次の代表者委員21名を置く。

- (1) 公立保育園園長会代表1名
- (2) 公立保育園園長各区代表7名
- (3) 民間保育園・こども園園長各区代表7名
- (4) 川崎市公立保育園保育士会代表2名
- (5) 一般財団法人川崎市保育会保育士会代表1名
- (6) 一般財団法人川崎市保育会主任会代表1名
- (7) 川崎市担当課職員1名
- (8) 区保育総合支援担当代表1名

## (代表者委員の選任)

第4条 代表者委員は総会の承認を経て選任する。

- 2 民間保育園園長各区代表者委員は、各区で会員の互選により候補者を選出する。

## (役 員)

第5条 本協議会の円滑な運営を図るため、会長1名及び副会長2名を置く。

- 2 会長は会務を統括し、会長に事故あるときは、副会長がその職務を代理する。

## (役員を選任)

第6条 会長及び副会長は、代表者委員の互選により選出し、総会の承認を経て選任する。

## (会 議)

第7条 会長は必要に応じ別表に定める会議を招集し、その議長となる。

- 2 会長は必要に応じ、本協議会内に小委員会等を組織することができる。

## (その他)

第8条 この要領を変更する場合は、代表者委員会において決定するものとする。

- 2 この要領に定めるもののほか、本協議会の運営に必要な事項は、代表者委員会で協議のうえ定める。

## 附 則

この要領は平成23年4月1日から施行する。

この要領は平成28年4月1日から施行する。

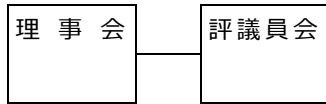
この要領は平成28年4月26日から施行する。

## (別 表)

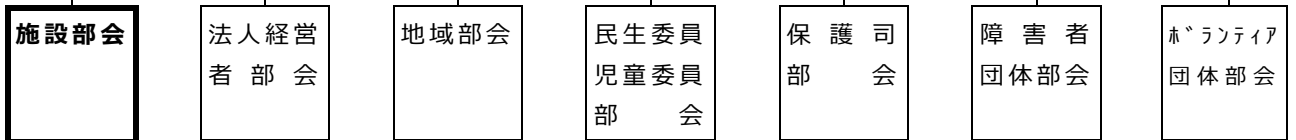
会議名	構成
総会	本協議会会員保育園及びこども園の代表
代表者委員会	代表者委員
正副会長会議	正副会長

# 社会福祉法人川崎市社会福祉協議会 施設部会 保育協議会 組織図

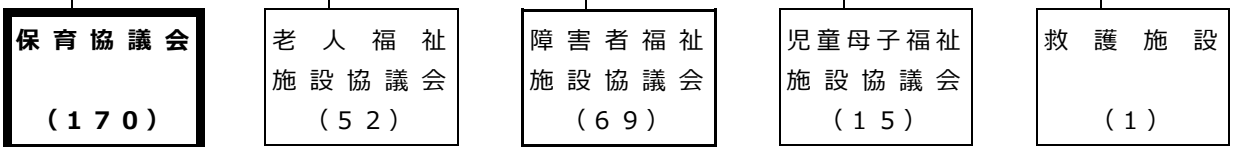
## 【市社協内組織】



## 【部会】



## 【協議会】



- ◆協議会(総会)
- ◆正副会長会議
- ◆代表者委員会
- ◆各種委員会

- (1) 公立認可保育園園長会代表 1名
- (2) 公立認可保育園園長 7名 (各区 1名)
- (3) 民間認可保育園・認定こども園園長 7名 (各区 1名)
- (4) 公立保育園保育士会正副会長 (副会長は 1名)
- (5) 川崎市保育会保育士会副会長 1名
- (6) 川崎市保育会保育士会主任会リーダー 1名
- (7) 川崎市担当課職員 1名
- (8) 区役所代表 1名
- 計 21名

## ◎保育協議会内各組織の役割

- ◆協議会(総会)・・・年に1回程度実施し、代表者委員、正副会長選出の人事案件を審議します。  
また、事業や収支に関わる報告等を行います。
- ◆正副会長会議・・・一般会計の予算要求や緊急を要する内容について、随時開催し審議します。
- ◆代表者委員会・・・年に6回程度実施し、総会に諮る人事案件を行います。  
また、事業や収支に関わる審議等を行います。
- ◆各種委員会・・・事業の実施や課題の研究・解決を目的に組織し開催します。

(令和 5 年度 保育協議会 総会資料より抜粋)

## 社会福祉法人川崎市社会福祉協議会 各部会正副部会長（施設部会各協議会正副会長含む）の任期について

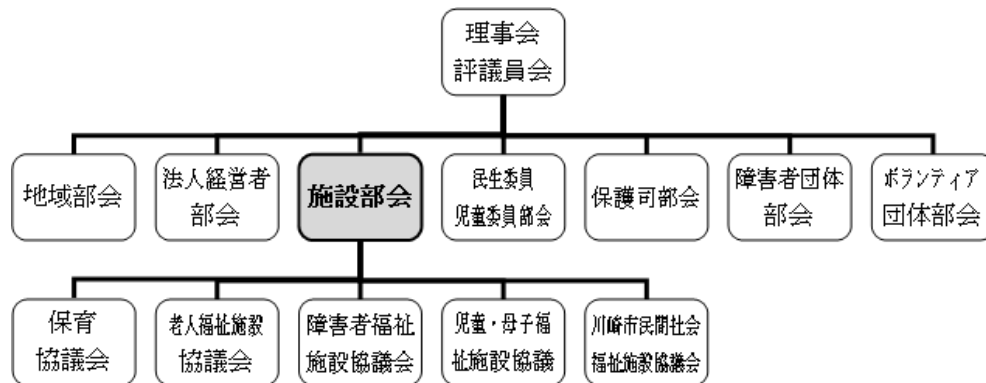
### 1 内容

川崎市社協の各部会正副部会長（施設部会各協議会正副会長含む）の任期については、社会福祉法人川崎市社会福祉協議会部会規程第 3 条第 4 項により、2 年となっております。

ただし、平成 29 年 4 月改正社会福祉法の施行もあり、各部会正副部会長（施設部会各協議会正副会長含む）の任期と市社協理事の改選年度が異なっておりました。

つきましては、施設部会を含め 7 つの部会の任期を本会理事の改選年度と揃えるため、令和 4 年度の役員改選における任期に限り、2 年から 1 年に短縮することとする。

(参考) 社会福祉法人川崎市社会福祉協議会 施設部会 組織図



(参考) 社会福祉法人川崎市社会福祉協議会 部会規程（抜粋）

（正副部会長）

第 3 条 各部会に部会長 1 名、副部会長 2 名以内をおく。

2 部会長は会務を統括し、副部会長は、部会長に事故あるとき代行する。

3 正副部会長の選任は、各部会において互選とする。

4 正副部会長の任期は 2 年とする。ただし、再任を妨げない。補欠により就任した場合は、前任者の残任期間とする。

(参考) 社会福祉法人川崎市社会福祉協議会 理事等の任期について

種類／年度	R 2	R 3	R 4	R 5	R 6
理事		←→	←→	←→	←→
各部会正副部会長 (各協議会正副会長)	←→		←→	←→	←→

## 役員及び各種委員の選出等について

### 1 代表者委員

公立認可保育園園長会代表、区公立認可保育園代表（各区1名）、区民間認可保育園・認定こども園代表（各区1名）、公立保育園保育士会会長、公立保育園保育士会副会長、川崎市保育会保育士会副会長、川崎市保育会主任会リーダー、こども未来局子育て推進部・人材養成担当課長、区保育総合支援担当代表から選出し、総会で承認を得る。

委員任期：令和5・6年度

No.	選出区分	令和5年度		令和6年度	
		氏名	所属	氏名	所属
1	公立保育園園長会代表	石田 恭子	大島保育園	小野里由美子	大島保育園
2	川崎区公立保育園園長	高橋 佐登美	東小田保育園	高橋 佐登美	東小田保育園
3	幸区公立認可保育園園長	村田 真依	古川保育園	村田 朋子	夢見ヶ崎保育園
4	中原区公立認可保育園園長	三井 淳子	中丸子保育園	紙屋 未央	中原保育園
5	高津区公立認可保育園園長	依田 久美子	津田山保育園	依田 久美子	津田山保育園
6	宮前区公立認可保育園園長	尾崎 香津代	菅生保育園	尾崎 香津代	菅生保育園
7	多摩区公立認可保育園園長	須藤 亜弥子	菅保育園	中元 美樹子	菅保育園
8	麻生区公立認可保育園園長	鈴木 初子	上麻生保育園	渡邊 恭枝	高石保育園
9	川崎区民間保育園園長	西ヶ谷 保子	小田さくら保育園	西ヶ谷 保子	小田さくら保育園
10	幸区民間保育園園長	馬嶋 千枝美	かわの風保育園	馬嶋 千枝美	かわの風保育園
11	中原区民間保育園園長	野本 治宏	らいらっく保育園	野本 治宏	らいらっく保育園
12	高津区民間保育園園長	奥村 尚三	すこやか高津保育園	奥村 尚三	すこやか諏訪保育園
13	宮前区民間保育園園長	石丸 慎介	たつのこのはら保育園	石丸 慎介	たつのこのはら保育園
14	多摩区民間保育園園長	近藤 理	至誠館 なしのはな保育園	近藤 理	至誠館 なしのはな保育園
15	麻生区民間保育園園長	長瀬 太	あさのみ保育園	長瀬 太	あさのみ保育園
16	公立保育園保育士会会長	重水 登美子	夢見ヶ崎保育園	七海 珠美	夢見ヶ崎保育園
17	公立保育園保育士会副会長	七海 珠美	中原保育園	渡辺 裕介	梶ヶ谷保育園
18	川崎市保育会会長 保育士会副会長	武川 瑠美	たんぼぼのはら保育園	山島 有貴	たつのこのはら保育園
19	川崎市保育会主任会リーダー	飯島 明子	どりーむ保育園	北原 佐江子	すみよしのはら保育園
20	保育指導・人材養成担当課長	佐藤 美佳	こども未来局 保育・子育て推進部	佐藤 美佳	こども未来局 保育・子育て推進部
21	区保育総合支援担当代表	瀧澤 祐子	川崎区保育・子育て 総合支援センター	大谷 里美	中原区保育・子育て 総合支援センター

※代表者委員は、川崎市保育研究大会・川崎市保育まつりの実行委員会委員を兼務。



## 2 会長、副会長

代表者委員の互選によって選出し、総会で承認を得る。なお、会長は民間認可保育園・認定こども園選出委員から1名、副会長は公立認可保育園選出委員から1名、民間認可保育園・認定こども園選出委員から1名選出。

役職	令和5年度		令和6年度	
	氏名	所属	氏名	所属
会長	奥村 尚三	すこやか高津保育園	奥村 尚三	すこやか諏訪保育園
副会長	石田 恭子	大島保育園	小野里 由美子	大島保育園
副会長	長瀬 太	あさのみ保育園	長瀬 太	あさのみ保育園

※正副会長は、川崎市社会福祉協議会施設部会委員を兼務。  
また、理事（1名）・評議員（1名）についてもご就任いただく。

### 【今後の予定】

施設部会： 5月31日（金） 9時～エポックなかはら6階研修室 ※正副会長  
理事会： 6月10日（月） 14時～エポックなかはら7階大会議室 ※理事  
評議員会： 6月25日（火） 10時～エポックなかはら7階大会議室 ※評議員

## 3 各種委員会等委員

### (1) 川崎市社協－福祉人材バンク運営委員

令和4・5年度		令和6・7年度	
氏名	所属	氏名	所属
石丸 慎介	たつのこのはら保育園	石丸 慎介	たつのこのはら保育園

### (2) 川崎市社協－ボランティア活動振興センター運営委員

令和4・5年度		令和6・7年度	
氏名	所属	氏名	所属
清水 完敏	夢見ヶ崎	長瀬 太	あさのみ保育園

※施設部会内の各協議会（保育・老人・障害・児童母子）にて輪番制  
昨年度までは老人福祉施設協議会にて選出

(3) 全国保育協議会「協議員」 ※6/13（木）全国保育協議会協議員総会予定

令和5年度		令和6年度	
氏名	所属	氏名	所属
奥村 尚三	すこやか高津保育園	奥村 尚三	すこやか諏訪保育園
石田 恭子	大島保育園	小野里 由美子	大島保育園
長瀬 太	あさのみ保育園	長瀬 太	あさのみ保育園

(4) 全国保育協議会「保育人材養成会議」参加者

令和4・5年度		令和6・7年度	
氏名	所属	氏名	所属
馬嶋 千枝美	かわの風保育園	舟越 章子	らいらっく幸保育園

※令和5・6年度の任期として長瀬副会長が就任中

(5) 川崎市－川崎市子ども・子育て会議委員

令和5年度		令和6年度	
氏名	所属	氏名	所属
奥村 尚三	すこやか高津保育園	奥村 尚三	すこやか諏訪保育園

(6) 川崎市－川崎市要保護児童対策地域協議会代表者会議委員

令和5年度		令和6年度	
氏名	所属	氏名	所属
近藤 理	至誠館 なしのはな保育園	近藤 理	至誠館 なしのはな保育園

(7) 川崎市－川崎市健康管理員会委員

令和5年度		令和6年度	
氏名	所属	氏名	所属
西ヶ谷 保子	小田さくら保育園	西ヶ谷 保子	小田さくら保育園

- (8) 神奈川県社会福祉協議会保育協議会委員  
 神奈川県社会福祉協議会保育協議会会員園から3名を選出。

令和2・3・4年度		令和5・6年度	
氏名	所属	氏名	所属
奥村 尚三	すこやか高津保育園	奥村 尚三	すこやか諏訪保育園
長瀬 太	あさのみ保育園	野本 治宏	らいらっく保育園
野本 治宏	らいらっく保育園	馬嶋 千枝美	かわの風保育園

令和5年度川崎市社会福祉協議会施設部会  
保育協議会事業報告

## ①総会（同日、研修会開催）

月 日	事 項	内 容	結 果	参加者数等
5月18日	第1回	1 役員及び各種委員の選出等について 2 令和4年度事業報告及び収支報告について 3 令和5年度事業計画及び収支予算について 4 その他  ※同日、研修会開催	1 承認 2 承認 3 承認 4 保育関係事業年間予定の報告  ※研修会 テーマ： 「新型コロナウイルス感染症の5類移行で福祉（保育）現場はどうなる？」 講師：川崎市健康安全研究所 所長 岡部信彦氏 ①講義 ②質疑応答	参加件数： 70件  【場所】 川崎市総合福祉センター研修室 ・ オンライン

## ②代表者委員会 ※川崎市保育まつり実行委員会・川崎市保育研究大会実行委員会を兼ねる

月 日	事 項	内 容	結 果	場 所
4月12日	第1回	1 役員及び各種委員の選出等について 2 令和4年度事業報告及び収支報告について 3 令和5年度事業計画及び収支予算について 4 総会について 5 第50回川崎市保育まつりについて 6 第41回川崎市保育研究大会について 7 全国保育協議会について 8 関東ブロック保育協議会について 9 その他 ・施設部会より	1 事務局より説明後、役員及び各種委員等について協議 2 事務局より説明後、承認 3 事務局より説明後、承認 4 事務局より説明後、開催方法を検討 5 事務局より説明後、開催方法や内容等について協議 6 事務局より説明後、開催方法や内容等について協議 7 奥村会長、事務局から説明 8 奥村会長、事務局から説明 9 事務局より説明	川崎市総合福祉センター研修室 ・ オンライン
6月28日	第2回	1 第41回川崎市保育研究大会について 2 第50回川崎市保育まつりについて 3 研修会について 4 関東ブロック保育協議会について 6 その他 ・校内企業説明会（橘高校定時制）について ・施設部会について	1 事務局より説明後、開催方法や内容等について協議 ・発表者決定等 2 事務局より説明後、開催方法や内容等について協議 ・出演者決定等 3 事務局より説明後、開催方法や内容等について協議 ・講師決定等 4 奥村会長、事務局から説明 5 奥村会長、事務局から説明 6 事務局より説明	川崎市総合福祉センター研修室 ・ オンライン

月 日	事 項	内 容	結 果	場 所
8月8日	第3回	1 第41回川崎市保育研究大会について 2 第50回川崎市保育まつりについて 3 研修会について 4 その他 ・施設部会について	1 事務局より説明後、開催方法や内容等について協議 2 事務局より説明後、開催方法や内容等について協議 3 事務局より説明後、開催方法や内容等について協議 4 事務局より説明	川崎市 総合福祉 センター 研修室 ・ オンライン
10月30日	第4回	1 第41回川崎市保育研究大会について 2 第50回川崎市保育まつりについて 3 その他 ・施設部会について ・大都市社会福祉施設協議会(広島市大会)について	1 事務局より説明後、開催方法や内容等について協議 2 事務局より説明後、開催方法や内容等について協議 3 事務局より説明  ※同日、研究大会下見	川崎市 総合 自治会館
12月18日	第5回	1 第41回川崎市保育研究大会について 2 第50回川崎市保育まつりについて 3 研修会について 4 その他 ・施設部会について ・大都市社会福祉施設協議会(広島市大会)について	1 事務局より説明後、開催方法や内容等について協議 2 事務局より説明後、開催方法や内容等について協議 3 事務局より説明後、開催方法や内容等について協議 4 事務局より説明	川崎市 総合福祉 センター 研修室 ・ オンライン
1月30日	第6回	1 第50回川崎市保育まつりについて 2 研修会について 3 第41回川崎市保育研究大会について 4 役員改選等について 5 令和5年度の各事業について 6 その他 ・施設部会について	1 事務局より説明後、開催方法や内容等について協議 2 事務局より説明後、開催方法や内容等について協議 3 事務局より説明後、開催方法や内容等について協議 4 事務局より説明後、承認 5 事務局より説明後、開催方法や内容等について協議 6 事務局より説明	川崎市 総合福祉 センター 研修室 ・ オンライン

### ③保育研修会

月 日	内 容	場 所	参加者数
5月18日 ※再掲	第1回研修会(同日、総会開催) テーマ:「新型コロナウイルス感染症の5類移行で福祉(保育)現場はどうなる?」 講師:川崎市健康安全研究所 所長 岡部信彦氏 (1) 講話 (2) 質疑応答	川崎市 総合福祉 センター 研修室 ・ オンライン	参加件数: 70件

月 日	内 容	場 所	参加者数
3 月 13 日	第2回研修会 テーマ：「絵本であそぶ」 講 師：音の教室カリヨン (1) 講話 (2) 実技 (3) 質疑応答	川 崎 市 総 合 自 治 会 館	参加人数： 20 人
動 画 配 信	第3回研修会 テーマ：幼児教育としての保育環境づくり～子どもが遊び込める 玩具とは～ 虐待・不登校はなぜ起きる？苦しむ家庭を救うには 等 25テーマを動画配信	施 設 部 会 ホ ー ム ペ ー ジ	参加対象： 172 園

④第50回川崎市保育まつり（対面、動画配信）

その他、各区実行委員会や出演者等との打合せを実施

月 日	内 容	場 所	参加者数
全7日間	第50回川崎市保育まつり ～ 翔べ！ 川崎っ子 輝け世界へ ～  歌とダンスのコンサート 出演：nico 'tmoms (ニコットママズ)	川崎市内7区7会場で開催	【合 計】 参加園数 284 園 参加者総数 4,758 名 《内訳》 園児 4,021 名 引率者 737 名
11月14日	【川崎区】第50回川崎市保育まつり	川崎市スポーツ・文化総合センター 大 ホ ー ル	参加園数 34 園 参加者数 594 名
11月21日	【宮前区】第50回川崎市保育まつり	宮 前 市 民 館 大 ホ ー ル	参加園数 45 園 参加者数 730 名
12月6日	【高津区】第50回川崎市保育まつり	川崎市男女共同参画センター 大 ホ ー ル	参加園数 43 園 参加者数 763 名
1月16日	【中原区】第50回川崎市保育まつり	N E C ホ ー ル	参加園数 60 園 参加者数 917 名
1月23日	【麻生区】第50回川崎市保育まつり	麻 生 市 民 館 大 ホ ー ル	参加園数 27 園 参加者数 426 名
1月25日	【多摩区】第50回川崎市保育まつり	多 摩 市 民 館 大 ホ ー ル	参加園数 42 園 参加者数 747 名
2月1日	【幸 区】第45回川崎市保育まつり	幸 市 民 館 大 ホ ー ル	参加園数 33 園 参加者数 581 名
3月6日	参加園あてにYouTubeにより限定配信 1 主催者挨拶 社会福祉法人川崎市社会福祉協議会 施設部会保育協議会 会長 奥村尚三 2 スペシャルコンサート 出演：nico' t moms (ニコットママズ) 3 エンドロール	—	参加園数 454 園 再生回数 336 回

⑤第41回川崎市保育研究大会（対面、動画配信）

月 日	内 容	場 所	参加者数
11月15日	<p>第1部 式典</p> <p>総司会 保育協議会代表者委員 (至誠館なしのはな保育園) 近藤 理</p> <p>開会のことば 川崎市保育会保育士会 会長 山島有貴</p> <p>合 唱 曲目「花のおさなご」</p> <p>児童憲章朗読 川崎市公立保育園保育士会 副会長 七海珠美</p> <p>主催者挨拶 川崎市社会福祉協議会副会長、 保育協議会会長 奥村尚三</p> <p>来賓祝辞 川崎市子ども未来局 局 長 阿部浩二 様 一般財団法人川崎市保育会 理事長 粕賀廣洋 様</p> <p>閉会のことば 川崎市公立保育園保育士会 会長 重水登美子</p> <p>第2部 研究発表</p> <p>第1分科会</p> <p>テーマ1：保育の社会化にむけて ～保育の営みをいかに社会に発信するか～</p> <p>①公立－川崎市公立保育園 保育内容研究部会 専門職内容部会</p> <p>②民間－社会福祉法人母子育成会 あすいく保育園</p> <p>座長 三井淳子（中丸子保育園） 幹事 梅原直子（蟹ヶ谷保育園） 記録 鈴木初子（上麻生保育園） 講評 洗足子ども短期大学幼児教育保育科 教授 坪井葉子 氏</p> <p>第2分科会</p> <p>テーマ2：公立保育所・公立認定子ども園等の使命と地域社会 での役割、フリー発表</p> <p>③公立－宮前区公立保育園園長補佐連絡会</p> <p>④民間－社会福祉法人宿河原会 ひばり保育園</p> <p>座長 野本治宏（らいらっく保育園） 幹事 飯島明子（どりーむ保育園） 記録 武川瑠美（たんぽぽのはら保育園） 講評 田園調布学園大学 副学長 子ども未来学部子ども未来学科 教授 安村清美 氏</p>	川崎市総合 自治会館	<p>参加件数： 195名</p> <p>(内訳)</p> <p>保育関係者 171名 学校関係者 4名 民生委員児童委員 14名 その他 1名 事務局 5名</p>

⑥全国・関東ブロック等保育組織関係

・全国保育協議会

月 日	事 項	内 容	参 加 等	場 所
5月26日	第1回全保協 協議員総会	1 令和4年度全国保育協議会事業報告について 2 令和4年度全国保育協議会会計決算について 3 役員改選について 4 その他	奥村会長 他	全国社会 福祉協議会 灘尾ホール
11月15日	全国保育組織 正副会長等 会 議	1 開会挨拶 2 基調報告 3 分科会(グループに分かれての情報共有・意見交換) 4 閉会挨拶	奥村会長 他	別府国際コ ンベンショ ンセンター
11月16日 ～ 11月17日	第66回全国 保育研究大会	【第1日(式典・全体会)】 1 オープニングアトラクション 2 開会 3 行政説明 4 基調報告 5 記念講演 テーマ:「あたたかなまなざし」 講 師:小巻 亜矢氏 (株式会社サリエンターテインメント 代表取締役社長) 6 次期開催地(奈良県)挨拶 5 閉会 【第2日(分科会)】 第1～11分科会	奥村会長 他	別府国際コ ンベンショ ンセンター 他
2月17日	第2回全保協 協議員総会	1 全国保育協議会会則等の改定について 2 令和6年度全国保育協議会事業計画について 3 令和6年度全国保育協議会収支予算について	奥村会長 他	全国社会 福祉協議会 灘尾ホール

・関東ブロック保育協議会

月 日	事 項	内 容	参 加 等	場 所
4月27日	第1回 関東ブロック 保育協議会 会 長 会	1 令和4年度事業実施報告及び決算について 2 第63回関東ブロック保育研究大会(横浜市)につ いて 3 その他	奥村会長 他	全国社会 福祉協議会 会 議 室
7月26日 ～ 7月27日	第63回関東 ブ ロ ッ ク 保 育 研 究 大 会	【第1日(式典・全体会)】 1 開会式 2 基調講演 3 記念講演 4 次期当番県挨拶 【第2日(分科会)】 第3分科会 「法人研修を通して～共に成長し合う仲間たち～」 社会福祉法人星槎 (ティンクル上野川保育園・ティンクルくぬぎ坂 保育園) 第4分科会 「子どものより良い育ちと安全・安心の環境づくりに むけた関係機関とのネットワーク～地域全体で子 どもや子育て家庭を見守り・支える取組について～」 中原区・保育子育て総合支援センター 中原保育園	奥村会長 他	パシフィコ 横浜



月 日	事 項	内 容	参 加 等	場 所
9月15日	第 2 回 関東ブロック 保育協議会 会 長 会	1 第 63 回関東ブロック保育研究大会（横浜市）報告 について 3 令和5年度保育士の専門性を高める研修会について 3 第 64 回関東ブロック保育研究大会（新潟県）につ いて 4 その他 ※同日、関東ブロック保育事業連絡協議会	奥村会長 他	オークラ 千葉ホテル
9月15日	関東ブロック 保 育 事 業 連 絡 協 議 会	1 開会式 2 職域別会議 A:保育部会 B:保育士部会 C:主管課部会 D:リーダー育成部会 E:事務担当者部会 3 閉会式	奥村会長 他	オークラ 千葉ホテル
11月7日	第 3 回 関東ブロック 保育協議会 会 長 会	1 令和5年度関東ブロック保育事業連絡協議会（千葉 市）について 2 令和5年度保育士の専門性を高める研修会（千葉県） について 3 その他	奥村会長 他	オンライン
2月27日 ～ 2月29日	保育士の専門 性を高める 研 修 会	・講義1 「保護者支援・子育て支援の意義」 講師：柏女霊峰 氏（淑徳大学教授） ・講義2、演習 「保護者に対する相談援助」 講師：金子恵美 氏（日本社会事業大学教授） ・講義3、演習 「地域における子育て支援」 講師：金子恵美 氏（日本社会事業大学教授） ・講義4、演習 「虐待予防」 「関係機関との連携、地域資源の活用1」 講師：金子恵美 氏（日本社会事業大学教授）	—	ホ テ ル グ リ ー ン タ ワ ー 幕 張
2月27日	第 4 回 関東ブロック 保育協議会 会 長 会	1 第 64 回関東ブロック保育研究大会（新潟県）につ いて 2 令和6年度事業計画（案）及び収支予算（案）につ いて 3 その他	奥村会長 他	イ オ ン コ ン パ ス 幕 張 会 議 室

⑦その他

- ・全保協ニュースや関係各種団体の研修会開催情報、制度情報等を会員施設へメール配信
- ・市内大学の保育所等体験バスツアー等への協力

**令和5年度 川崎市社会福祉協議会 施設部会  
保育協議会 収支報告書**

収入済額	2,087,557	円
支出済額	851,241	円
差引残額	1,236,316	円(令和6年度へ繰越)

**【収入の部】**

(単位:円)

科 目	予算額	決算額	増減△	附 記
1 全保協会費	580,000	575,000	△ 5,000	5,000円×115園
2 全保協保育所問題対応協力費	348,000	353,250	5,250	3,000円以上×115園
3 全保協組織強化推進費	29,000	57,500	28,500	会費納入額の10% ※9月末
4 雑収入	10,000	2,092	△ 7,908	図書斡旋費
5 繰越金	1,099,715	1,099,715	0	前年度より繰越
合計	2,066,715	2,087,557	20,842	

**【支出の部】**

(単位:円)

科 目	予算額	決算額	増減△	附 記
1 全保協会費	580,000	575,000	5,000	5,000円×115園
2 全保協保育所問題対応協力費	174,000	172,500	1,500	1,500円×115園
3 事業費	170,000	18,760	151,240	研究大会、研修会等
4 関プロ保育協議会分担金	35,000	35,000	0	関プロ保育協議会分担金
5 事務費	30,000	3,080	26,920	振込手数料
6 会議費	5,000	10,000	△ 5,000	資料印刷代、お茶代等
7 被災地支援義援金	0	0	0	
8 予備費	1,072,715	36,901	1,035,814	主任代、主幹保育協議会秘 会、 関プロ会長会会費等
合計	2,066,715	851,241	1,215,474	

**【参考:法人会計分保育関係予算】**

- 第50回川崎市保育まつり 1,931,896円 [市補助金375,000円、保育会助成金100,000円、協賛金375,000円、  
[市社協事業費1,081,896円(共同募金配分金含む)]
- 第41回川崎市保育研究大会 480,000円 [県社協補助金250,000円、参加費収入171,000円、市社協事業費59,000円]

**【参考:会員園数(令和6年3月末時点)】**

- 川崎市社会福祉協議会施設部会保育協議会 170園
- 全国保育協議会 113園

## 令和 6 年度川崎市社会福祉協議会施設部会 保育協議会 事業計画

令和 5 年 4 月 1 日には、こども施策を社会全体で総合的かつ強力に実施していくため、その新たな司令塔として「こども家庭庁」が発足され、子どもをめぐる制度施策が大きく変化してきています。

そのような状況の中で、子ども・子育てをめぐる社会環境は、少子高齢化の進展とともに課題が多様化・複雑化し、ここ数年は新型コロナウイルス感染症の影響による申し込み控えや多くの企業がテレワークを推進したことにより、在宅勤務をしながら仕事と育児の両立ができるようになったこともあり、保育所を利用する児童や保護者だけでなく、その地域に住む児童やその保護者を対象とした地域全体の子育て家庭への支援等、子ども・子育て支援を担う保育所に期待される役割はますます高まっています。

更に、近年頻発する災害に対する備えや、いざという時のためのネットワークの構築などより一層関係機関や地域と連携・協働した事業に取り組みます。

また、全国保育協議会及び関東ブロック保育協議会の会員として、一人ひとりの子どもが大切にされ、地域や保護者の状況等で格差が生じないように、迅速な会員の意見集約・発信を行うための組織体制の強化に取り組みます。

### 1 代表者委員会

- (1) 事業の企画実施及び施設間の連絡調整を図る。
- (2) 保育まつり、保育研究大会等、必要に応じて事業の検討を行う。
- (3) その他必要な事項について協議する。

### 2 総会

- (1) 総会を開催し、保育協議会代表者委員、施設部会委員及び、市社協役員推薦者等について協議する。

### 3 研修・交流事業

- (1) 第 5 1 回川崎市保育まつりを開催する。
- (2) 第 4 2 回川崎市保育研究大会を開催する。
- (3) 研修会（園長・管理職向け、職員向け）を開催する。
- (4) 全国保育協議会及び関東ブロック保育協議会、神奈川県社協施設部会保育協議会の各種大会、研修会等に参加する。
- (5) 「社会福祉施設と地域をつなぐ『ふくしの出張講座』」を行う。

### 4 連絡・調整事業

- (1) ホームページ、メール等を活用した会員間の情報共有、連絡・調整の強化を図る。
- (2) 必要に応じ、川崎市の保育事業等に対する会員間の意見集約を行う。
- (3) 全国保育協議会及び関東ブロック保育協議会、神奈川県社協施設部会保育協議会等との連携を図る。
- (4) その他、関係機関、団体との連携を図る。

### 5 その他

- その他、必要な事業を行う。

**令和6年度 川崎市社会福祉協議会 施設部会  
保育協議会 収支予算書**

**【収入の部】**

(単位:円)

科 目	前年度 予算額	本年度 予算額	増減△	附 記
1 全保協会費	580,000	565,000	△ 15,000	5,000円×113園 ※R5年度末の全保協会員数
2 全保協保育所問題 対応協力費	348,000	339,000	△ 9,000	3,000円×113園 ※R5年度末の全保協会員数
3 全保協組織強化 推進費	29,000	28,250	△ 750	全保協会費×5% ※12月末までに会費全額納入完了の場合
4 雑収入	10,000	10,000	0	図書斡旋料 等
5 繰越金	1,099,715	1,236,316	136,601	前年度より繰越
合計	2,066,715	2,178,566	111,851	

**【支出の部】**

(単位:円)

科 目	前年度 予算額	本年度 予算額	増減△	附 記
1 全保協会費	580,000	565,000	△ 15,000	5,000円×113園 ※R5年度末の全保協会員数
2 全保協保育所問題 対応協力費	174,000	169,500	△ 4,500	1,500円×113園 ※R5年度末の全保協会員数
3 事業費	170,000	170,000	0	川崎市保育研究大会、研修会等開催経費
4 関ブロ保育協議会 分担金	35,000	35,000	0	関ブロ保育協議会会長会分担金
5 事務費	30,000	30,000	0	振込手数料、お祝金 等
6 会議費	5,000	5,000	0	会議開催経費予備
7 被災地支援義援金	0	0	0	
8 予備費	1,072,715	1,204,066	131,351	
合計	2,066,715	2,178,566	111,851	

**【参考:法人会計分保育関係予算】**

- 第51回川崎市保育まつり 2,128,000円 [市補助金375,000円、保育会助成金100,000円、協賛金500,000円、  
[市社協事業費1,153,000円(共同募金配分金含む)]
- 第42回川崎市保育研究大会 550,000円 [県社協補助金250,000円、参加費収入200,000円、市社協事業費100,000円]

## 令和6年度 川崎市社会福祉協議会等 保育関係事業年間予定表

月	総会・代表者委員会 研修会	保育まつり	保育研究大会	県社協 保育協議会	関ブロ・全国 ※別紙参照
4月	9日(火) ○第1回代表者委員会	※実行委員会を 代表者委員会 と兼ねて開催	※実行委員会を 代表者委員会 と兼ねて開催		
5月	9日(木) ○総会・研修会			11日(土) ●第48回 新任保育士 激励会	
6月	27日(木) ○第2回代表者委員会	※実行委員会を 代表者委員会 と兼ねて開催	※実行委員会を 代表者委員会 と兼ねて開催		13日(木) ●第1回全国 保育協議会 協議員総会
7月					4日(木)～ 5日(金) ●第64回関東 ブロック保育 研究大会 (新潟県)
8月					
9月					20日(金) ●関東ブロック 保育事業連絡 協議会 (茨城県)
10月					
11月		11日(月)川崎区 13日(水)宮前区 19日(火)幸区 20日(水)高津区 26日(火)多摩区 29日(金)麻生区	7日(木) ○第42回川崎市 保育研究大会		17日(木)～ 18日(金) ●第67回全国 保育研究大会 (奈良県大会)
12月				○保育のつ どい ※開催日等 は未定	

月	総会・代表者委員会 研修会	保育まつり	保育研究大会	県社協 保育協議会	関プロ・全国 ※別紙参照
1月		29日(水)中原区	※実行委員会を 代表者委員会 と兼ねて開催		
2月			○発表者募集		28日(金) ●第2回全国 保育協議会 協議員総会
3月					

### ○第51回川崎市保育まつりについて

川崎区 日 時：11月11日(月)  
会 場：カルッツかわさき

幸 区 日 時：11月19日(火)  
会 場：幸市民館

中原区 日 時：11月29日(水)  
会 場：エポックなかはら

高津区 日 時：11月20日(水)  
会 場：すくらむ21

宮前区 日 時：11月13日(水)  
会 場：宮前市民館

多摩区 日 時：11月26日(火)  
会 場：多摩市民館

麻生区 日 時：11月29日(金)  
会 場：麻生市民館

### ○第42回川崎市保育研究大会

日 時：11月 7日(木)  
会 場：エポックなかはら

**全国保育協議会／全国保育士会**  
**令和6年度 会議・大会・研修会等日程表（予定）**

	研修会名	開催日	開催地
全国保育協議会	第1回 協議員総会	令和6年6月13日（木）	全社協灘尾ホール
	教育・保育施設長ステージアップ研修 基礎編	令和6年7月開催	全社協灘尾ホール
	公立保育所・公立認定こども園等トップセミナー	令和6年8月開催	オンライン予定
	教育・保育施設長ステージアップ研修 専門・発展編（前期）	令和6年11月開催（2日間）	全社協灘尾ホール
	全国保育組織正副会長等会議	調整中	調整中
	第67回 全国保育研究大会（奈良大会）	令和6年10月17日（木）～18日（金）	奈良県奈良市
	認定こども園研修会	令和7年1月開催	全社協灘尾ホール
	教育・保育施設長ステージアップ研修 専門・発展編（後期）	令和7年2月開催（2日間のうち1日に参加）	全社協・会議室
	第2回 協議員総会	令和7年2月28日（金）	全社協灘尾ホール
全国保育士会	第1回 全国保育士会委員総会	令和6年6月12日（水）	全社協・会議室
	第36期 主任保育士・主幹保育教諭特別講座 前期集中講義	令和6年6月28日（金）～30日（日）	全社協・会議室
	令和6年度 食育推進研修会	令和6年7月25日（木）～26日（金）	ホテルグリーンタワー幕張 （千葉県千葉市）
	第36期 主任保育士・主幹保育教諭特別講座 WEB講義	令和6年7月27日（土）	オンライン（リアルタイム配信）
	「保育スーパーバイザー」養成研修会	令和6年8月29日（木）～30日（金）	全社協・会議室
	第36期 主任保育士・主幹保育教諭特別講座 後期集中講義	令和6年9月27日（金）～29日（日）	全社協・会議室
	全国保育士会委員連絡会議	令和6年11月20日（水）	高知県立県民文化ホール （高知県高知市）
	第57回 全国保育士会研究大会（高知大会）	令和6年11月21日（木）～22日（金）	高知県立県民文化ホール 他
	第51回 全国保育士研修会	調整中	調整中
	都道府県・指定都市保育士会正副会長セミナー	令和7年2月26日（水）～27日（木）	全社協・会議室
	第2回 全国保育士会委員総会	令和7年2月27日（木）	全社協・会議室
ブロック大会	第72回 北海道・東北ブロック保育研究大会	令和6年7月10日（水）・11日（木）	秋田県秋田市 （秋田キャッスルホテル）
	第64回 関東ブロック保育研究大会	令和6年7月4日（木）・5日（金）	新潟県新潟市 （新潟ユニゾンプラザ）
	第65回 東海北陸ブロック保育研究大会	令和6年7月18日（木）・19日（金）	アオッサ（福井県福井市）等
	令和6年度 近畿ブロック保育研究集会	令和6年7月4日（木）・5日（金）	京都府京都市 （ウェスティン都ホテル京都）
	第69回 中国地区保育研究大会	令和6年7月11日（木）・12日（金）	鳥取県鳥取市 （鳥取県とりぎん文化会館）
	令和6年度 四国ブロック保育研究大会	令和6年7月11日（木）	香川県高松市 （高松国際ホテル）
	第8回 九州保育三団体研究大会	令和6年7月11日（木）・12日（金）	熊本県熊本市 （熊本城ホール）

※上記スケジュールは令和6年3月19日現在のものであり、今後日程が変更となる場合がございますのでご了承ください。

※全保協「教育・保育施設長専門講座」は全保協研修体系の改訂により令和5年度から「教育・保育施設長ステージアップ研修」と研修名を改称して実施。

※ブロック大会・研修等の予定は各ブロック事務局にお問い合わせください。

No.	区	施設名	郵便番号	住所	TEL	FAX
1	川崎区	藤崎保育園	210-0804	川崎区藤崎1-7-1	211-1306	211-1306
2	川崎区	大島保育園	210-0834	川崎区大島4-17-2	222-7252	222-7252
3	川崎区	東小田保育園	210-0846	川崎区小田5-14-1	355-6620	355-6620
4	川崎区	川崎乳児保育所	210-0001	川崎区本町1-1-1	222-2171	222-8588
5	川崎区	川崎あいいく保育園	210-0001	川崎区本町1-1-1	222-2171	222-8588
6	川崎区	京急キッズランド京急川崎保育園	210-0006	川崎区砂子1-3-1京急ショッピングプラザウイング川崎5階	245-5802	245-5812
7	川崎区	のぞみ保育園	210-0011	川崎区富士見1-6-10	223-2229	246-9111
8	川崎区	東門前保育園	210-0812	川崎区東門前1-8-2	266-8984	266-8986
9	川崎区	ゆめいく日進町保育園	210-0024	川崎区日進町20-3	221-7035	221-7036
10	川崎区	あすいく保育園	210-0024	川崎区日進町22-14	221-1015	221-1018
11	川崎区	東おおしま保育園	210-0806	川崎区大島5-21-10	246-1212	246-1215
12	川崎区	京急キッズランド港町駅前保育園	210-0807	川崎区港町5-4	245-0231	245-0232
13	川崎区	だいの里保育園	210-0824	川崎区日ノ出1-16-11	589-5281	589-5282
14	川崎区	大師保育園	210-0825	川崎区出来野1-17	266-7939	277-7718
15	川崎区	出来野ルーテル保育園	210-0825	川崎区出来野6-7	201-1146	201-1966
16	川崎区	よつば保育園	210-0828	川崎区四谷上町14-8	288-4289	270-3428
17	川崎区	マジオたんぼ保育園観音	210-0831	川崎区観音1-8-20	589-4402	589-4407
18	川崎区	かんのん町保育園	210-0831	川崎区観音1-10-3	280-6226	280-6227
19	川崎区	桜本保育園	210-0833	川崎区桜本1-9-6	288-2545	288-2546
20	川崎区	聖美保育園	210-0833	川崎区桜本2-41-11	266-7227	277-0215
21	川崎区	西大島ルーテル保育園	210-0834	川崎区大島1-24-12	280-6222	280-6253
22	川崎区	保育園川崎ベアーズ	210-0836	川崎区大島上町22-12	589-7545	589-7546
23	川崎区	新町しほかせ保育園	210-0837	川崎区渡田4-9-4	223-8818	223-8845
24	川崎区	境町パイナップル保育園	210-0838	川崎区境町11-9	222-8686	222-8787
25	川崎区	小田さくら保育園	210-0846	川崎区小田3-17-3	280-7922	280-7942
26	川崎区	京町いづみ保育園	210-0848	川崎区京町3-26-1	322-3811	322-3822
27	川崎区	あいせん保育園	210-0851	川崎区浜町2-22-16	344-5365	344-5366
28	幸区	河原町保育園	212-0007	幸区河原町1	522-6650	522-6650
29	幸区	古川保育園	212-0025	幸区古川町120	522-6301	522-6301
30	幸区	夢見ヶ崎保育園	212-0055	幸区南加瀬3-4-8	588-4130	588-4130
31	幸区	小向さくら保育園	212-0004	幸区小向西町3-52-3	511-6555	511-6556
32	幸区	かわの風保育園	212-0005	幸区戸手2-12-10	542-8133	542-8134
33	幸区	みなみがわら保育園	212-0007	幸区河原町1-77	396-3171	
34	幸区	YMCAかわさき保育園	212-0014	幸区大宮町26-3 アーバンビオ川崎3号棟102	520-1825	522-1676
35	幸区	ゲートタワーローズ保育園	212-0014	幸区大宮町31-1 川崎ゲートタワー1階	589-3552	544-0112
36	幸区	保育園フェリッチタ	212-0016	幸区南幸町2-76	544-5033	544-5033
37	幸区	保育園アレッタ	212-0016	幸区南幸町3-3	742-3550	742-3550
38	幸区	つくし保育園	212-0023	幸区戸手本町2-420-1	223-7531	223-7532
39	幸区	らいらっく山吹保育園	212-0024	幸区塚越1-60-160	223-8388	223-8389
40	幸区	にじいろ保育園塚越	212-0024	幸区塚越4-345-11	555-0553	555-0553
41	幸区	らいらっくみゆき保育園	212-0024	幸区塚越2-159-28	223-7922	223-7933
42	幸区	らいらっく幸保育園	212-0024	幸区塚越2-220-37	589-8601	589-8602
43	幸区	どリーむ東小倉保育園	212-0033	幸区東小倉2-36	542-7885	542-7789
44	幸区	キディ古市場保育園	212-0052	幸区古市場2-97	542-1711	542-1712
45	幸区	かしまだ保育園	212-0053	幸区下平間1-10	200-4991	200-4472
46	幸区	にじいろ保育園新川崎	212-0054	幸区小倉1-4-24	599-6790	223-7615
47	幸区	おぐら保育園	212-0054	幸区小倉4-6-23	223-8012	223-8013
48	幸区	みなみかせ保育園	212-0055	幸区南加瀬3-12-8	201-8042	201-8043
49	幸区	新川崎えほんの森保育園	212-0057	幸区北加瀬1-10-1	280-9450	280-9451
50	幸区	新川崎みらいのそら保育園	212-0057	幸区北加瀬1-11-4	589-5588	589-6690
51	幸区	新川崎もりのこ保育園	212-0032	幸区新川崎3-1	599-3808	599-3808
52	幸区	どリーむ保育園	212-0057	幸区北加瀬1-31-5	580-3020	580-6263
53	幸区	にじいろ保育園鹿島田	212-0058	幸区鹿島田1-10-22	200-4615	200-4616
54	幸区	ふくじゅ保育園	212-0058	幸区鹿島田1-21-8	201-8080	201-8081



No.	区	施設名	郵便番号	住所	TEL	FAX
55	中原区	中丸子保育園	211-0012	中原区中丸子1155	411-5559	411-5559
56	中原区	下小田中保育園	211-0041	中原区下小田中4-4-17	788-5890	788-5890
57	中原区	中原保育園	211-0062	中原区小杉陣屋町2-3-1	733-3835	733-3835
58	中原区	多摩保育園	211-0002	中原区上丸子山王町2-1337	411-1122	411-1123
59	中原区	すこやか小杉保育園	211-0004	中原区新丸子東3-447-2	750-9925	750-9926
60	中原区	まるこ保育園	211-0005	中原区新丸子町726-5ソレイユ倶楽部Ⅱ	733-8550	571-0227
61	中原区	マミークラブ小杉	211-0005	中原区新丸子町744-2	733-7743	572-1286
62	中原区	にじいろ保育園新丸子	211-0005	中原区新丸子町964-3	948-7136	948-7137
63	中原区	にじいろ保育園南平間	211-0013	中原区上平間1183	511-0010	511-2221
64	中原区	社会福祉法人長幼会 玉川保育園	211-0015	中原区北谷町61	555-1778	555-1779
65	中原区	たんぼぼのはら保育園	211-0016	中原区市ノ坪223-9	430-0143	433-4592
66	中原区	わおわお元住吉保育園	211-0025	中原区木月2-17-1	431-1180	431-1181
67	中原区	木月ほほえみ保育園	211-0025	中原区木月4-14-5	948-4483	948-4482
68	中原区	木月保育園	211-0025	中原区木月4-42-14	433-1958	433-1953
69	中原区	新日本保育園	211-0032	中原区木月伊勢町3-3	722-3203	711-8550
70	中原区	らいらく保育園	211-0032	中原区木月伊勢町6-1	872-9888	872-9488
71	中原区	心花保育園	211-0033	中原区木月祇園町15-6	433-0587	433-0585
72	中原区	すみよしのはら保育園	211-0033	中原区木月祇園町17-2	411-6311	411-6351
73	中原区	長寿保育園	211-0034	中原区井田中ノ町12-20	777-5403	754-0894
74	中原区	井田保育園	211-0035	中原区井田1-26-33	751-1637	751-9666
75	中原区	ソラスト大戸保育園	211-0041	中原区下小田中1-7-24	982-1350	982-1355
76	中原区	さくらの木保育園	211-0041	中原区下小田中1-11-1	766-6001	766-6001
77	中原区	ウパウパハウスノア	211-0041	中原区下小田中1-13-14	750-0520	
78	中原区	田園調布学園大学みらいこども園	211-0042	中原区下新城1-15-3	751-1211	751-1711
79	中原区	せせらぎ保育園	211-0044	中原区新城1-14-7	752-6892	777-3288
80	中原区	ももの里保育園	211-0051	中原区宮内2-26-40	753-2980	753-2981
81	中原区	社会福祉法人けいわ会 上小田中保育園	211-0053	中原区上小田中1-28-25	982-9215	982-9216
82	中原区	まんまる保育園	211-0053	中原区上小田中1-29-20	920-9700	920-9701
83	中原区	にじいろ保育園武蔵中原	211-0053	中原区上小田中6-18-4	789-5995	789-5996
84	中原区	まめの木保育園	211-0063	中原区小杉町3-1501セントア武蔵小杉A棟3(4階)	281-0565	281-3546
85	中原区	すみれ保育園	211-0064	中原区木月住吉町1-12	430-5544	430-5545
86	中原区	ChaCha Children Imai	211-0065	中原区今井仲町5-31	739-8551	739-8552
87	中原区	ピュアリー小杉御殿町保育園	211-0068	中原区小杉御殿町2-119-14	819-5707	819-5708
88	高津区	梶ヶ谷保育園	213-0015	高津区梶ヶ谷5-8-2	865-0355	865-0355
89	高津区	蟹ヶ谷保育園	213-0025	高津区蟹ヶ谷339	751-9040	751-9040
90	高津区	津田山保育園	213-0033	高津区下作延5-1-10	888-5291	888-5291
91	高津区	すこやか溝口保育園	213-0001	高津区溝口2-31	543-8120	543-8121
92	高津区	みぞのくち保育園	213-0001	高津区溝口4-19-2	811-5081	811-5762
93	高津区	西高津くさはな保育園	213-0001	高津区溝口6-10-2	543-9311	543-9322
94	高津区	すこやか高津保育園	213-0002	高津区二子5-1-5	833-8862	833-8622
95	高津区	二子保育園	213-0002	高津区二子5-14-56	812-0088	811-0265
96	高津区	すこやか諏訪保育園	213-0004	高津区諏訪3-20-15	712-5496	712-5396
97	高津区	坂戸保育園	213-0012	高津区坂戸3-7-21	811-6922	322-8220
98	高津区	末長こぐま保育園	213-0013	高津区末長3-25-5	948-6615	948-6616
99	高津区	にじいろ保育園武蔵新城	213-0014	高津区新作5-17-18	982-0532	982-0534
100	高津区	ちとせ山ゆり保育園	213-0022	高津区千年970	755-9211	755-9122
101	高津区	明日葉保育園武蔵新城園	213-0022	高津区千年1026	740-9993	740-9997
102	高津区	たちばな中央保育園	213-0022	高津区千年1300	753-2525	753-2526
103	高津区	わかばの杜保育園	213-0023	高津区子母口378	755-2271	755-2272
104	高津区	野川ほのぼの保育園	213-0029	高津区東野川2-31-8	750-8600	750-0236
105	高津区	うめのき保育園	213-0032	高津区久地3-13-1	829-1830	829-1831
106	高津区	くじ保育園	213-0032	高津区久地3-16-1	829-0150	829-0152
107	高津区	緑の杜保育園	213-0033	高津区下作延2-6-3	866-6914	866-6912

No.	区	施設名	郵便番号	住所	TEL	FAX
108	宮前区	中有馬保育園	216-0003	宮前区有馬3-2-10	854-0425	854-0425
109	宮前区	土橋保育園	216-0005	宮前区土橋2-14-1	855-2877	855-2877
110	宮前区	菅生保育園	216-0026	宮前区初山1-23-15	977-9320	977-9320
111	宮前区	ティンクルくぬぎ坂保育園	216-0042	宮前区南野川3-28-11	920-9611	920-9622
112	宮前区	野川南台保育園	216-0042	宮前区南野川3-7-1	740-1833	740-3883
113	宮前区	西有馬おひさま保育園	216-0003	宮前区有馬1-8-6	855-2525	855-2535
114	宮前区	宮前空翠保育園	216-0005	宮前区土橋1-2-3	855-8815	855-8825
115	宮前区	土橋宝翠保育園	216-0005	宮前区土橋1-6-7	865-4188	865-4189
116	宮前区	さぎ沼なごみ保育園	216-0005	宮前区土橋3-1-6	871-7531	871-7539
117	宮前区	たつのこのはら保育園	216-0005	宮前区土橋4-7-1	920-9200	920-9201
118	宮前区	せみな〜れ幼稚園	216-0006	宮前区宮前平1-2-2	855-7520	855-7569
119	宮前区	みやまへの杜保育園	216-0006	宮前区宮前平3-9-1	872-7455	872-7456
120	宮前区	グリーンフォレスト神木保育園	216-0031	宮前区神木本町2-5-5	871-7010	871-7020
121	宮前区	こどものいえもも保育園	216-0035	宮前区馬絹1-24-9	860-2415	860-4567
122	宮前区	もものか保育園	216-0035	宮前区馬絹1993-1	860-2781	866-2878
123	宮前区	ティンクル上野川保育園	216-0044	宮前区西野川2-37-13-1F	752-2868	752-2869
124	多摩区	菅保育園	214-0001	多摩区菅1-5-24	945-5109	945-5109
125	多摩区	生田保育園	214-0037	多摩区西生田3-15-10	966-2502	966-2502
126	多摩区	土淵保育園	214-0038	多摩区生田2-14-5	933-8942	933-8942
127	多摩区	天宿愛児園	214-0001	多摩区菅3-1-7	819-8511	819-8513
128	多摩区	のらぼう愛児園	214-0001	多摩区菅5-2-1	945-6331	945-6336
129	多摩区	菅の子愛児園	214-0003	多摩区菅稲田堤1-3-16	945-2221	945-2337
130	多摩区	至誠館なしのはな保育園	214-0003	多摩区菅稲田堤1-10-5	944-7451	944-7437
131	多摩区	厚生館愛児園	214-0003	多摩区菅稲田堤1-11-8	944-4733	944-5702
132	多摩区	星の子愛児園	214-0003	多摩区菅稲田堤1-17-25	944-8181	944-1533
133	多摩区	第2くまのこ園	214-0003	多摩区菅稲田堤3-1-2	819-5263	819-5264
134	多摩区	なごみ保育園	214-0003	多摩区菅稲田堤3-9-2	944-2022	945-2570
135	多摩区	ういず稲田堤保育園	214-0004	多摩区菅馬場2-5-9	712-7746	712-0667
136	多摩区	第二厚生館愛児園	214-0005	多摩区寺尾台1-1-19	955-2933	954-1067
137	多摩区	中野島フレンズ保育園	214-0011	多摩区布田18-25	944-9288	944-9292
138	多摩区	ハグミー・ナーサリー	214-0012	多摩区中野島3-15-15	935-6788	935-6685
139	多摩区	中野島のはら保育園	214-0012	多摩区中野島4-4-15	455-5510	455-5535
140	多摩区	なかのしまのぞみ保育園	214-0012	多摩区中野島4-20-23	328-5971	328-5972
141	多摩区	稲田保育園	214-0014	多摩区登戸1416	933-7335	911-8960
142	多摩区	なのはな保育園	214-0014	多摩区登戸2249-1	930-1261	934-1164
143	多摩区	登戸ゆりのき保育園	214-0014	多摩区登戸2596	322-8075	322-8076
144	多摩区	にじいろ保育園登戸	214-0014	多摩区登戸3329-6	322-8041	322-8047
145	多摩区	そらまめ保育園	214-0021	多摩区宿河原1-1-40	900-1527	900-1572
146	多摩区	西しゆくマーノ保育園	214-0021	多摩区宿河原2-19-6	933-1152	933-1151
147	多摩区	ひばりっこくらぶ保育園	214-0021	多摩区宿河原6-35-16	844-7448	844-7780
148	多摩区	ひばり保育園	214-0021	多摩区宿河原6-46-6	811-1255	811-2614
149	多摩区	こひばり保育園	214-0022	多摩区堰2-6-21	819-5143	819-5382
150	多摩区	龍巖寺保育園	214-0022	多摩区堰3-11-13	811-0436	811-2742
151	多摩区	ういず宿河原保育園	214-0023	多摩区長尾4-1-2	299-6846	299-6849
152	多摩区	ういず向ヶ丘遊園保育園	214-0031	多摩区東生田1-11-12	922-9422	922-9422
153	多摩区	三田かしのみ保育園	214-0034	多摩区三田1-18-3	932-2111	932-2117
154	多摩区	太陽の子保育園	214-0039	多摩区栗谷2-16-14	954-3906	954-4657
155	多摩区	登戸ピノキオ保育園	214-0038	多摩区生田2-20-23	819-5581	819-5584

No.	区	施設名	郵便番号	住所	TEL	FAX
156	麻生区	高石保育園	215-0003	麻生区高石1-14-15	954-5355	954-5355
157	麻生区	白山保育園	215-0014	麻生区白山4-2-1	987-7722	987-7722
158	麻生区	上麻生保育園	215-0021	麻生区上麻生7-2-35	988-8520	988-8520
159	麻生区	麻生ゆりのき保育園	215-0005	麻生区千代ヶ丘1-17-2	543-9041	543-9042
160	麻生区	保育園キディ百合丘・川崎	215-0011	麻生区百合丘1-16 サンラフル百合ヶ丘7-201	322-0510	322-0513
161	麻生区	至誠館ゆりがおか保育園	215-0011	麻生区百合丘1-18-4	966-5555	966-5501
162	麻生区	王禅寺しらゆり保育園	215-0018	麻生区王禅寺東5-3-53	988-0700	988-0713
163	麻生区	あさのみ保育園	215-0021	麻生区上麻生3-22-14	969-5403	952-3021
164	麻生区	柿生保育園	215-0021	麻生区上麻生5-23-1	988-1453	988-1492
165	麻生区	はじめの一步保育園	215-0021	麻生区上麻生7-41-5	981-5105	981-5106
166	麻生区	白鳥保育園	215-0024	麻生区白鳥1-17-2	987-8206	987-8206
167	麻生区	五月台ルミナス保育園	215-0025	麻生区五力田3-18-3	299-9111	050-3728-3804
168	麻生区	すぎのこ保育園	215-0027	麻生区岡上1-15-6	988-3415	987-8703
169	麻生区	はるひ野保育園	215-0036	麻生区はるひ野2-7-1	281-8787	281-8788
170	麻生区	くろかわのぞみ保育園	215-0036	麻生区はるひ野4-7-1	819-7481	819-7482